

DIABOLO PROTECTOR PARA KTM
SPOOL SLIDER FOR KTM
REF: 7185N



INSTRUCCIONES DE MONTAJE
MOUNTING INSTRUCTIONS

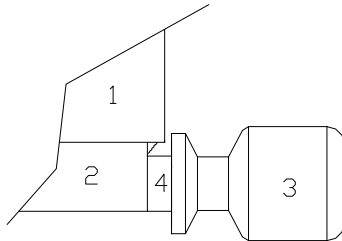
Si el soporte(2) del diablo protector queda escondido respecto del basculante(1) usar el casquillo suministrado(opción A). En caso contrario montar sin el casquillo(opción B).

If the support (2) of the spool slider hides into the swing arm, use the arrowhead supplied (option A). Otherwise, mount the spool slider without it (option B).

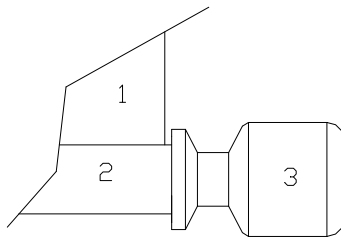
Material suministrado para el montaje en la motocicleta:

Material supplied to assemble it on the bike:

POSICIÓN	DENOMINACIÓN		CANTIDAD
3	Diablo protector	Spool slider	2
4	Casquillo aluminio	Aluminium arrowhead	2
	Tornillo DIN912 M10/150x40	DIN912 M10/150x40 fastener	2



OPCION A



OPCION B

DIABOLO PROTECTOR PARA KTM
SPOOL SLIDER FOR KTM
REF: 7185N



INSTRUCCIONES DE MONTAJE
MOUNTING INSTRUCTIONS

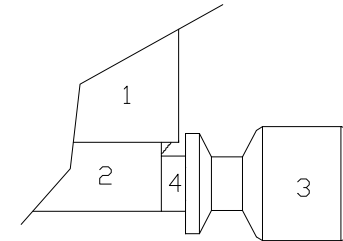
Si el soporte(2) del diablo protector queda escondido respecto del basculante(1) usar el casquillo suministrado(opción A). En caso contrario montar sin el casquillo(opción B).

If the support (2) of the spool slider hides into the swing arm, use the arrowhead supplied (option A). Otherwise, mount the spool slider without it (option B).

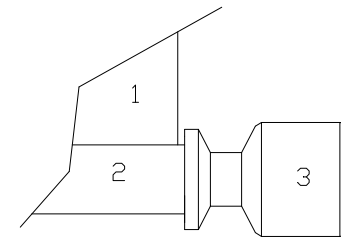
Material suministrado para el montaje en la motocicleta:

Material supplied to assemble it on the bike:

POSICIÓN	DENOMINACIÓN		CANTIDAD
3	Diablo protector	Spool slider	2
4	Casquillo aluminio	Aluminium arrowhead	2
	Tornillo DIN912 M10/150x40	DIN912 M10/150x40 fastener	2



OPCION A



OPCION B