

MOTOPLASTIC, S.A.

Molí de la sal, 1 - 08403 Granollers (Barcelona) SPAIN

Tel. 34 93 849 06 33 - Fax 34 93 849 09 88

info@puig.tv - info@puigusa.com

www.puig.tv - www.puigusa.com



PREVENCIÓN

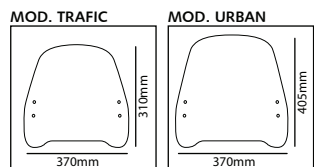
- Usar agua y jabón neutro para limpiar la pantalla.
- Revisar periódicamente el apriete de la tornillería.
- Estacionar el scooter en dirección al sol, evitando el efecto lupa que puede dañar algunas partes.
- Aparcar si es posible en superficies niveladas.

Gracias por su atención.

PREVENTION

- Use water and neutral soap to clean the windshield.
- Check the tightening of the fasteners periodically.
- Park the scooter facing the sun, avoiding the sun-reflection effect that may damage some parts.
- Park if possible on even surfaces.

Thanks for your attention.

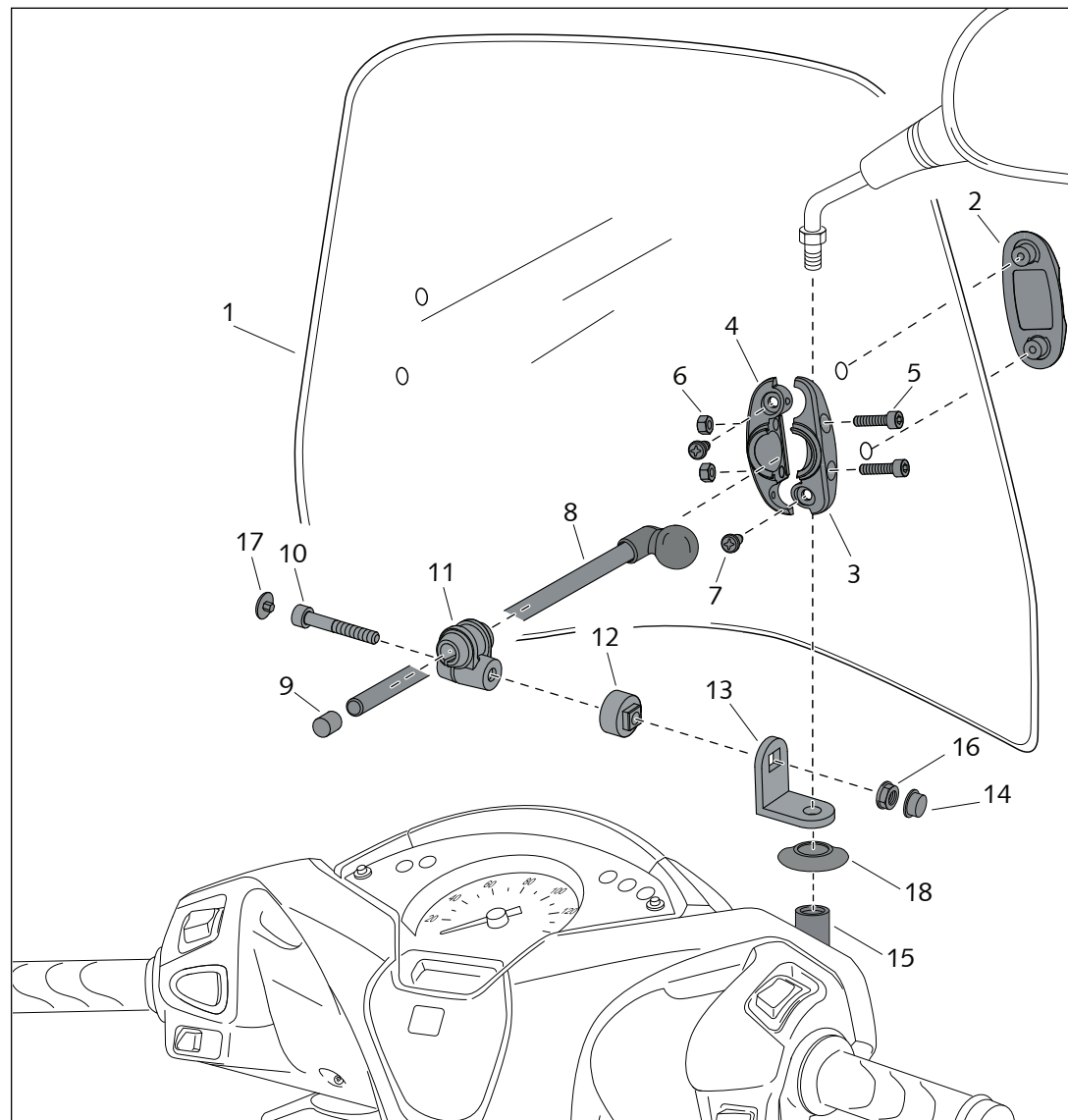


ID.	DESCRIPCIÓN	DESCRIPTION	QTY.
1	Pantalla	Windshield	1
2	Tapa exterior	Exterior cap	2
3	Soposte rótula exterior	Ball bearing exterior support	2
4	Soposte rótula interior	Ball bearing interior support	2
5	Tornillo allen M5x20 DIN912 inox	M5x20 DIN912 allen inox screw	4
6	Tuerca M5 DIN982 autofrenado inox	M5 DIN982 lock inox nut	4
7	Tornillo phillips M5x13	M5x13 phillips screw	4
8	Varilla Ø9x140 90° para ref.9384	Ø9x140 90° Rod for ref.9384	2
8	Varilla Ø9x180 90° para ref.9385	Ø9x180 90° Rod for ref.9385	2
9	Tapón final varilla	Final bar cap	2
10	Tornillo M8x40 DIN912	M8x40 DIN912 screw	2
11	Soposte guía sujección varilla	Rod guide support	2
12	Acoplamiento esquadra	Coupling angle	2
13	Esquadra Ref.:582	Angle Ref.:582	2
14	Caperuza plana M8	M8 nut cover	2
15	Alargo retrovisor (original)	Rearview extension (original)	2
16	Tuerca M8 DIN6923	M8 DIN6923 nut	2
17	Tapón tornillo M8 DIN912	M8 DIN912 screw cap	2
18	Fuelle tapa taladro	Below drill cover	2

CARENABRÍS ADAPTABLE A - WINDSHIELD ADAPTABLE TO
HONDA SCOOPY SH125i 17'-

Mod.: TRAFIC
Ref.: 9384

Mod.: URBAN
Ref.: 9385



Created by: www.candissey.com

VER DORSO
LOOK BACK