

KAWASAKI Z800

Ref.: 6401

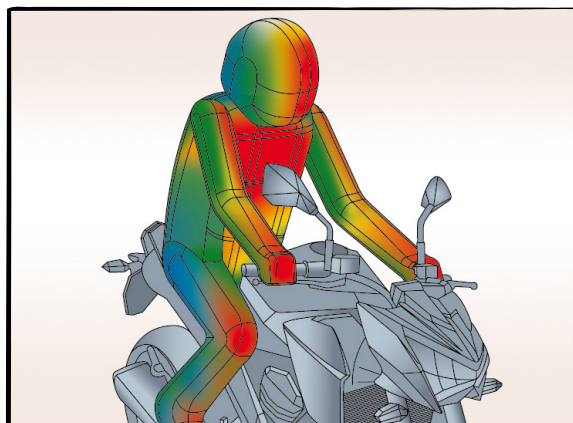
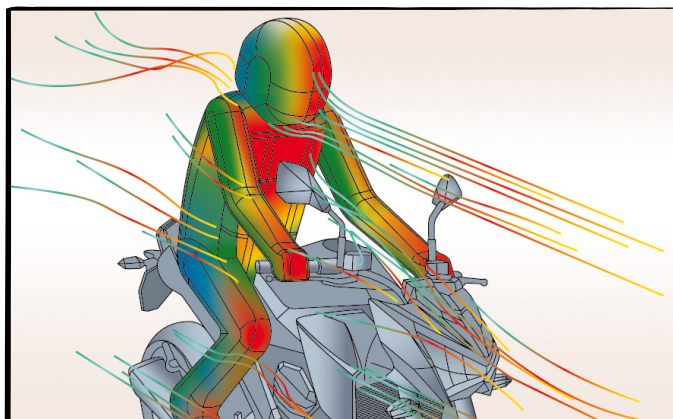
TEST CONDITIONS

SPEED (velocidad)	150 km/h	94 mph
RIDER HEIGHT (altura piloto)	1.8 m	5.9 ft
RIDER POSITION (posición de conducción)	Standard	

LATERAL WIND (viento lateral)	No	
TEMPERATURE (temperatura)	20°C	68°F

MAX. PRESSURE

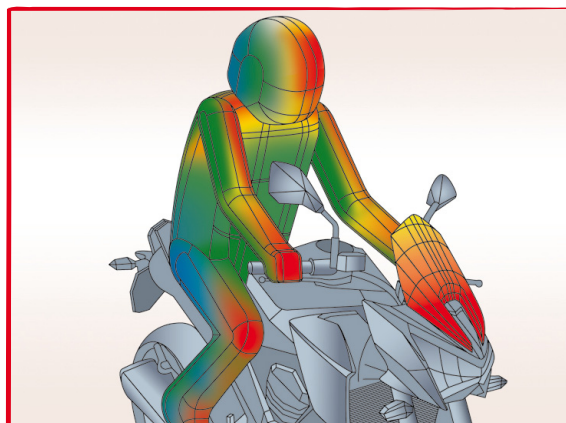
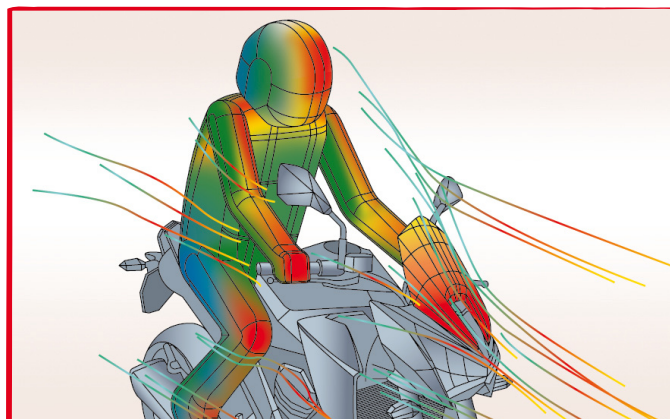
OEM



FINAL RESULTS

HELMET AVERAGE PRESSURE (Promedio presión en casco)	15,2 kg/cm ²
BODY AVERAGE PRESSURE (Promedio presión en el cuerpo)	19 kg/cm ²

PUIG WINDSCREEN



MIN. PRESSURE

FINAL RESULTS

HELMET AVERAGE PRESSURE (Promedio presión en casco)	13,3 kg/cm ²
BODY AVERAGE PRESSURE (Promedio presión en el cuerpo)	12,9 kg/cm ²

+22,3%

IMPROVED AERODYNAMIC WIND PROTECTION WITH PUIG WINDSCREEN
 (Aumento protección aerodinámica con el carenabris PUIG)

Without losing Cx Sin perder Cx